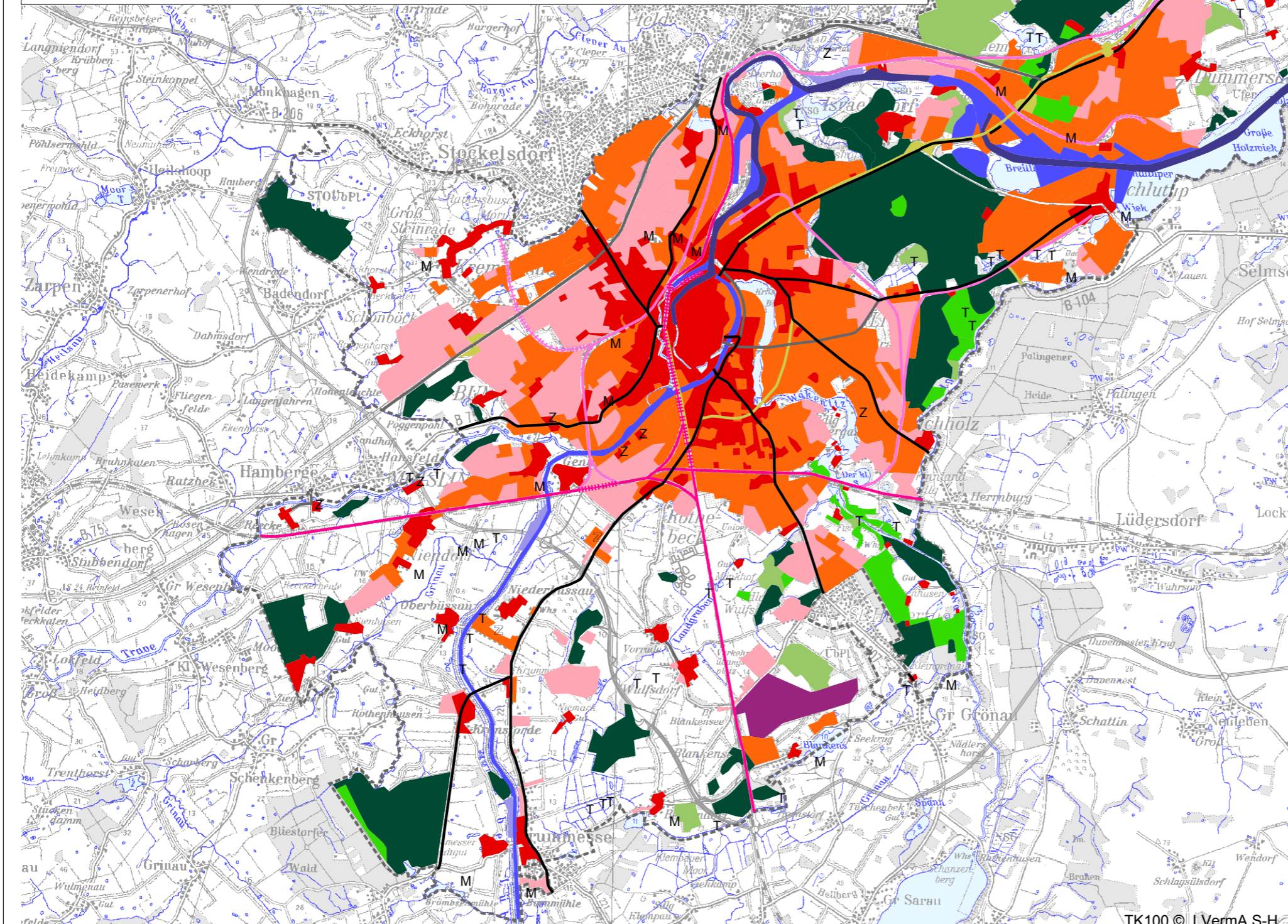
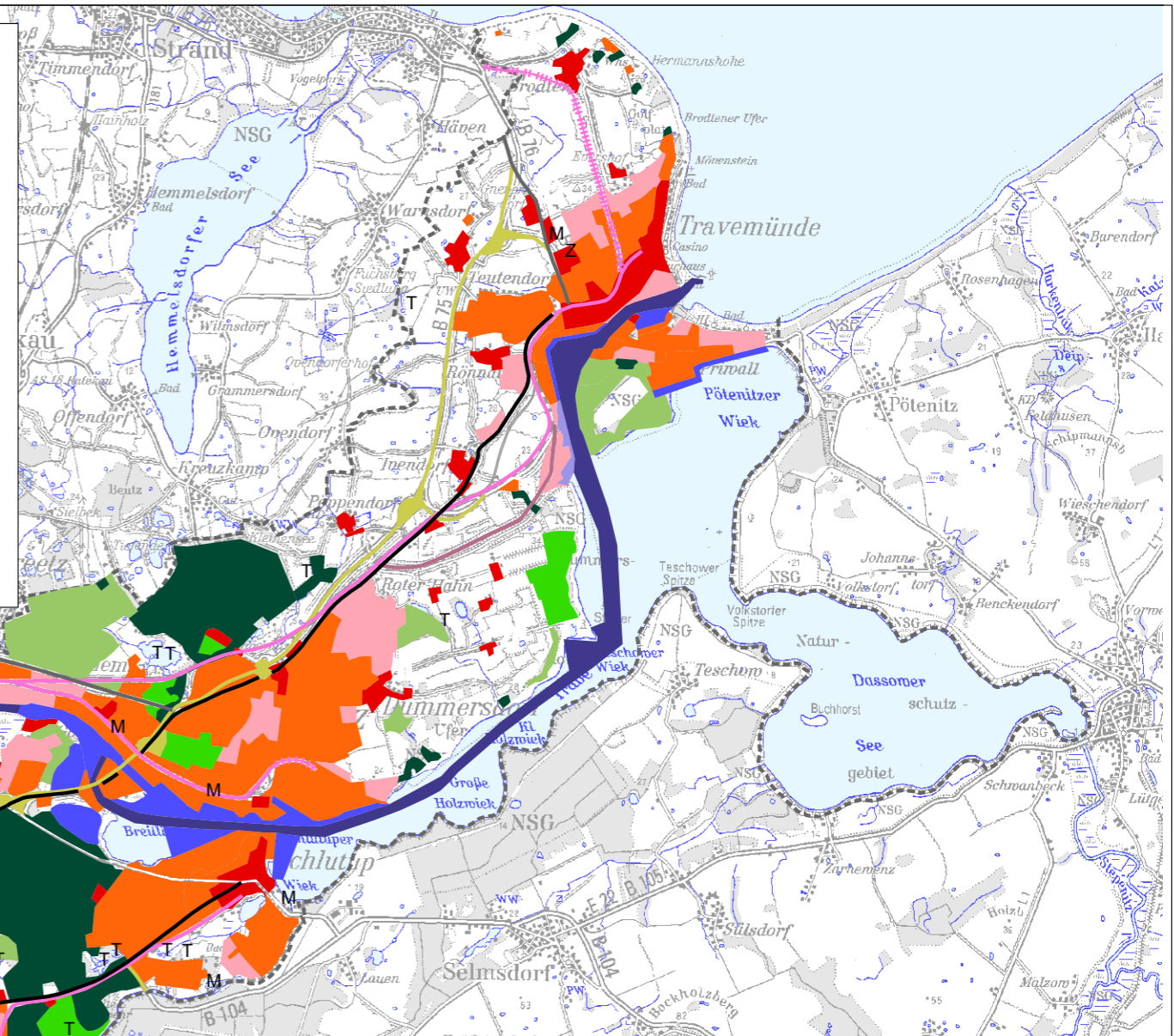


Zeitphase bis ca 1880		Zeitphase ca 1881 bis 1950		Zeitphase nach ca 1952	
	Siedlungsentwicklung		Siedlungsentwicklung		Siedlungsentwicklung
M	- Mühle	Z	- Ziegelei		
Z	- Ziegelei				
T	- Torfabbau				
	Verkehr Strasse		Verkehr Strasse		Verkehr Strasse
	Verkehr Bahn - Ausbau		Verkehr Bahn - Ausbau		Verkehr Bahn - Ausbau
	Verkehr Bahn - Rückbau		Verkehr Bahn - Rückbau		Verkehr Bahn - Rückbau
	Schifffahrt		Verkehr Flughafen		Schifffahrt - Spülfeld
	Wald		Wald		Wald
					Grenze des Stadtgebietes



Hansestadt LÜBECK

Bereich Naturschutz

Landschaftsplan der Hansestadt Lübeck

- BESTAND -

Historische Landschaftsentwicklung

Kartographische Aufbereitung und Darstellung (GIS):
 ArGe Landschaftsplan Lübeck
 ARUM - Arbeitsgemeinschaft Umwelt- und Stadtplanung, Hannover
 IFB - Ingenieurbüro für Bodenkunde und digitale Kartographie, Hannover
 Planungsbüro Mordhorst-Bretschneider GmbH, Nortorf

Gutachterlicher Fachbeitrag
 Schaper+Steffen+Runtsch, Hamburg (März 2000)

Bearbeitung im Bereich Naturschutz
 Wolfgang Nagel

Plan-Nr.:	Datum	Name	Aufgestellt
1	31.01.2003	Mordhorst	Lübeck, den 4. März 2008

Maßstab	geändert	Datum	Name
1:87.500	verantwortlich	04.03.2008	Frank Lammert

TK100 © LVerMa S-H

